

LA Biodiversité SE VIT ... AU Quotidien



Ede. Violette, Olivier Flore.

7H15 " Le petit-déjeuner"



7H50 " Sur le chemin de l'école"



Des associations et des chercheurs étudient notre patrimoine naturel pour connaître et préserver ce bien commun.

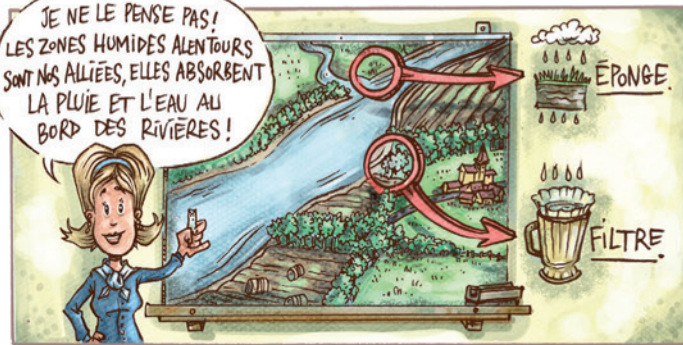
8H30 "Olivier au travail"



* SEMENCES LOCALES DE PLANTES MELLI FÈRES.

La biodiversité ce n'est pas que les espèces protégées, c'est aussi la biodiversité dans nos parcs et jardins. Par nos pratiques quotidiennes de gestion et d'entretien, nous pouvons lui donner un coup de pouce !

10H00 "Ecole en classe"



Les zones humides nous rendent de nombreux services comme l'épuration de l'eau et la protection contre les inondations. Les préserver permettrait aux collectivités de faire des économies.*

* étude du ministère en charge de l'écologie, 2010.

11H "Vidette en S.V.T"



Plus du quart de toutes les espèces actuellement connues vivent sous nos pieds*. Le monde visible qui nous entoure repose sur la vitalité du sol sur lequel nous vivons.

* d'après La fondation pour la recherche sur la biodiversité, 2015.

12H30 "Pause déjeuner au Parc pour Flore."



Certaines collectivités mettent à disposition des habitants des parcelles de jardins collectifs, partagés, familiaux... de nouvelles possibilités de cultiver la biodiversité en milieu urbain et le lien social !



"Ecole en classe verte"



La forêt participe aussi à la régulation du climat mondial en absorbant des gaz à effet de serre, responsables du changement climatique. Elle nous rend d'autres services : Les forêts littorales stabilisent les dunes, Les arbres diminuent la température en ville...



"Flore en Réunion"



* LES FILAMENTS QUE FABRIQUE LA MOULE POUR COLLER AU ROCHER.

Le génie de la nature est tout autour de nous ! Le biomimétisme c'est le fait de s'en inspirer pour produire des biens et des services innovants, de manière plus durable.



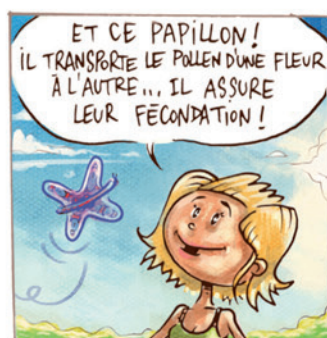
"Retour à la maison"



La nature est source de bien-être, elle agit pour notre santé!
Le monde végétal a apporté la matière première à la fabrication d'une grande partie des médicaments. Par exemple, la reine des prés est à l'origine de l'aspirine.



"Jardinage en famille"



80 % des cultures de fruits et légumes à travers le monde sont dépendantes des insectes pollinisateurs comme l'abeille.*

* d'après le ministère en charge de l'écologie, 2013.



"Repas en famille"



La biodiversité fournit des ressources naturelles indispensables à notre quotidien : nourriture, savon, textile, bois d'oeuvre...



"Thé avec Olivier"



Grâce aux sciences participatives, les citoyens peuvent améliorer les connaissances sur la biodiversité dans le cadre de programmes de recherche avec des scientifiques.



"Araignée du soir..."

