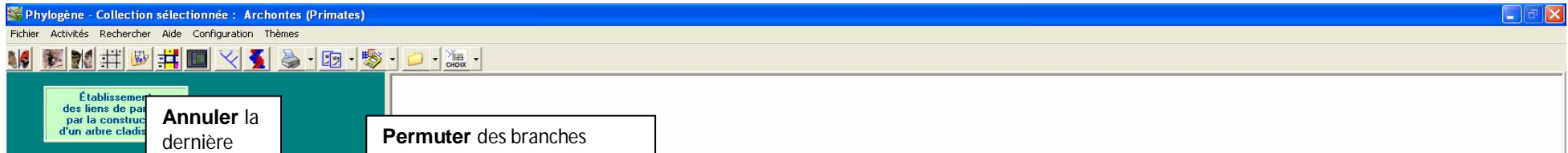


1- Cliquer ensuite sur « Etablir des parentés »



Annuler la dernière opération

Permuter des branches autour d'un noeud. **Cliquer** sur cet icône puis se **placer** sur un noeud et **cliquer**.

Déplacer les branches

Relier toutes les branches au même noeud

2- Une nouvelle grille s'affiche en bas à gauche de la grille, cliquer sur, puis regrouper les caractères qui vont ensemble, en plaçant à gauche de la grille ceux qui sont partagés par le plus grand nombre d'animaux.

3- Construire l'arbre en commençant toujours par le caractère à l'état dérivé le plus partagé :

- «Choisir les taxons» puis **cliquer** sur le nom de l'espèce.

L'hypothèse de départ est que toutes les espèces choisies ont une origine commune (un même ancêtre commun). Toutes les branches sont réunies au même noeud.

- **Cliquer** sur la branche à déplacer avec le bouton gauche de la souris. Sans lâcher ce bouton, **déplacer** la souris de façon à venir faire le branchement là où on le souhaite. Si le branchement est possible, un carré apparaît.
- Recopier l'arbre phylogénétique en y indiquant l'apparition des états dérivés des caractères et les ancêtres hypothétiques.
- En cliquant sur le caractère, vous pouvez vérifier si votre arbre phylogénétique est correct.

3-Cliquez sur « imprimécran ». Coller le dans un document word. Complétez votre arbre phylogénétique en notant les caractères qui apparaissent.

	Appendice nasal	knuckle walking	Narines	Orbites	Queue	Terminaisons des doigts
Bonobo	Nez	Oui	Rapprochées	Fermées	Absente	Ongles
Homme	Nez	Non	Rapprochées	Fermées	Absente	Ongles
Orang-Outan	Nez	Non	Rapprochées	Fermées	Absente	Ongles
Gorille	Nez	Oui	Rapprochées	Fermées	Absente	Ongles
Chimpanzé	Nez	Oui	Rapprochées	Fermées	Absente	Ongles
Gibbon	Nez	Non	Rapprochées	Fermées	Absente	Ongles
Saki	Nez	Non	Ecartées	Fermées	Présente	Ongles
Maki	Truffe	Non	Ecartées	Ouvertes	Présente	Ongles