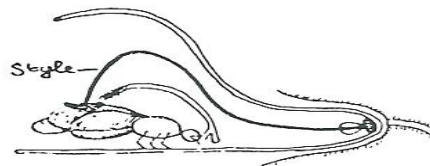
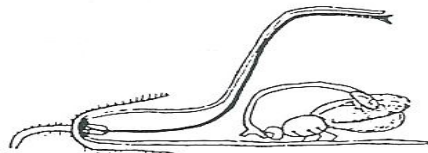
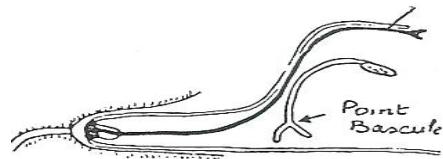
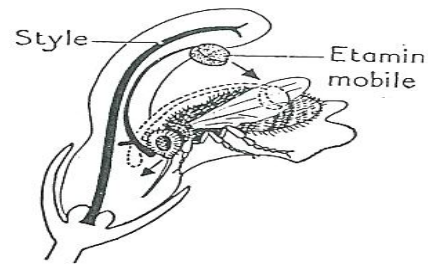
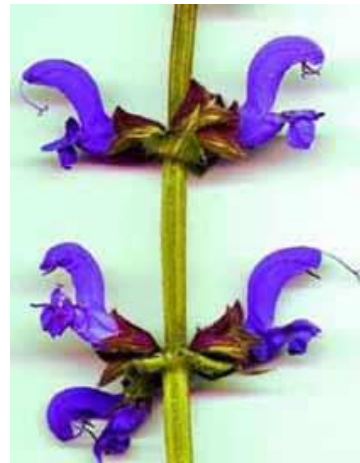


Pollinisation chez la Sauge



- Image 1: Fleur au stade mâle
- Image 2: Insecte fait basculer l'étamine en appuyant sa tête sur le point de bascule
- Image 3: L'insecte reçoit le pollen sur son dos.
- Image 4: l'insecte visite une autre fleur au stade femelle



D'après H. Camefort et H. Boué
Reproduction et biologie des principaux groupes végétaux.